



### 函館市企業局交通部

開場時間：＊18:00～20:00

会 場：市電駒場車庫構内（函館市駒場町 15-1）

問合せTel:0138-32-1730

・特殊車両展示 ・市電の歴史パネル展示



### 函館市環境部環境政策課

開場時間：＊18:00～20:00

会 場：市電駒場車庫（函館市駒場町 15-1）

問合せTel:0138-85-8154

☆はこだてエコライフゲームに挑戦！

- ・パソコンでクイズ形式のゲームに参加すると記念品をプレゼント(先着60名様限定)。
- ・ごみ焼却発電の電気を電気自動車で運んで、パソコンに供給します。



### 北海道エアポート(株) 函館空港事業所

※要事前予約(上限に達したため募集終了)

開場時間：＊19:00～20:00

会 場：函館空港（函館市高松町 511）

問合せTel:0138-57-8882

函館空港の魅力をスタッフがわかりやすく説明いたします。  
迫力ある飛行機の離着陸と滑走路のライトアップが望める  
展望デッキにもご案内いたします。  
運が良ければ、普段入ることができない場所に入れるかも...！  
※悪天時はご覧いただけません場合があります。

★要事前予約★

～上限に達したため募集終了いたしました。～

定員：先着 20名

申込先 [hap\\_hkd\\_kankyo@hokkaido-airports.co.jp](mailto:hap_hkd_kankyo@hokkaido-airports.co.jp)

※小中学生保護者同伴、1グループ4名以下。

※申し込み締め切り日 9月15日

※当日、本人確認ができる書類(運転免許証・保険証等)を参加者全員分ご持参ください。





## 函館市熱帯植物園

開場時間：\*18:00～20:30

会 場：函館市熱帯植物園（函館市湯の川町 3-1-15）

問合せTel:0138-57-8039

☆夜間無料開放

☆来園者先着300名様に缶ジュースをプレゼント

☆園内オリエンテーリングで家族皆で楽しみましょう



## 函館市競輪事業部

※ツアー：要事前予約

開場時間：\*18:00～20:30

会 場：市営函館競輪場（函館市金堀町 10-8）

問合せTel:0138-51-3121

函館競輪場まるわかりツアー開催！参加無料！

- ★普段は見れない競輪場の裏側潜入！
- ★レース前の選手の練習風景を見よう！
- ★レースが行われるバンクを上から見よう！
- ★競輪選手と話してみよう！
- ★ワットバイクに挑戦しよう！ 等

※ワットバイク体験は自由参加可

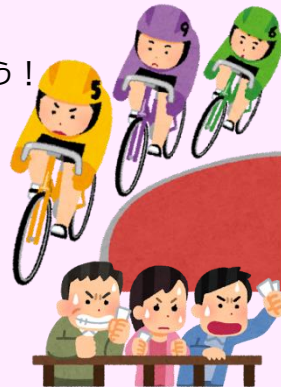
場所：函館競輪場

時間：18時から1組15人で4回実施

（所要時間：各回45分程度を想定）

定員：60名

※ツアーは要電話予約(Tel51-3121, 先着順)



## 土方・啄木浪漫館

開場時間：\*18:00～20:00

会 場：土方・啄木浪漫館（函館市日乃出町 25-4）

問合せTel:0138-56-2801

☆夜間無料開放

☆30分毎に啄木シアター上映

